

BatchMan – Automatisierung und Monitoring von Geschäftsprozessen für SAP und non-SAP

BatchMan übernimmt die Verarbeitung Ihrer Hintergrundprozesse für alle SAP- und non-SAP-Systeme und sorgt dafür, dass Ihre Geschäftsprozesse effizient, sicher und ressourcenschonend vorangetrieben werden. Die schnelle Verarbeitung der Prozesse und eine nahtlose Integration mit dem SAP-Standard machen BatchMan zu einer optimalen Lösung.

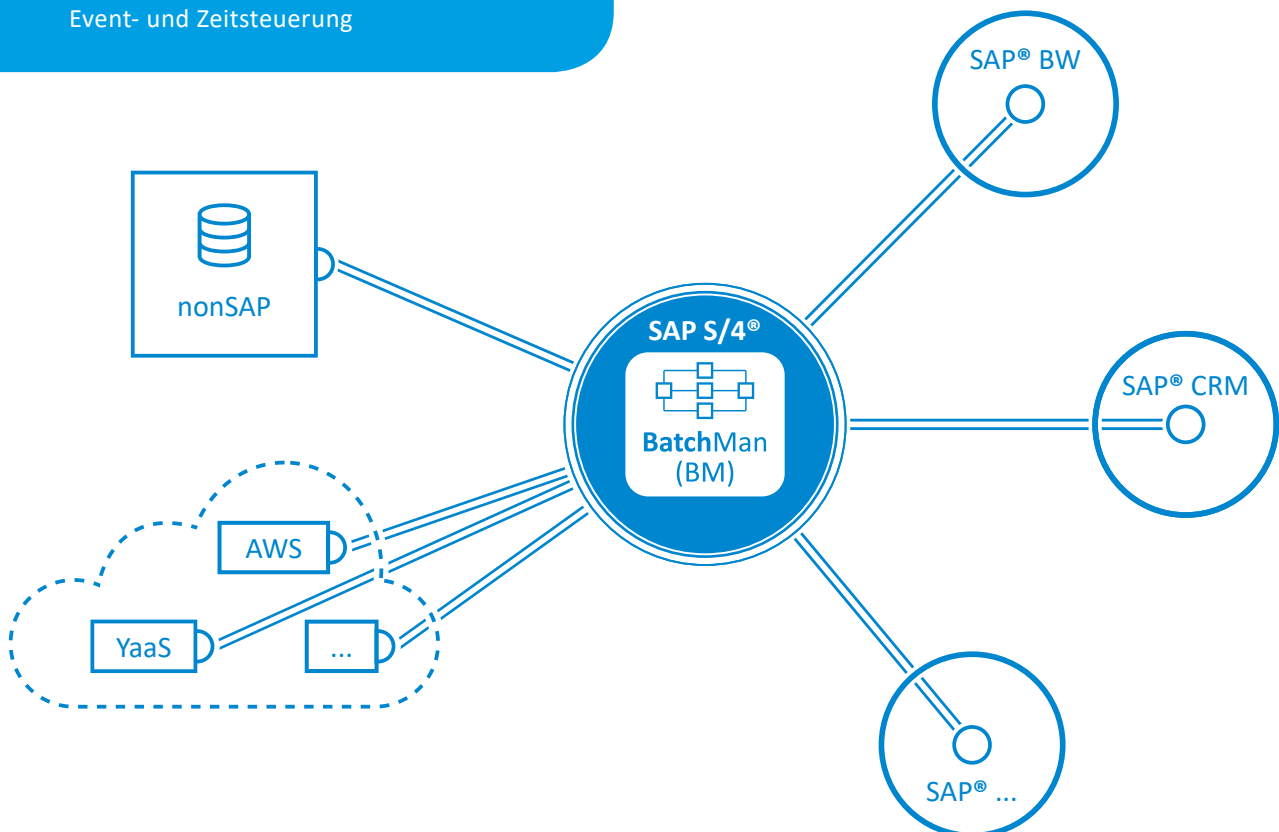
Anforderungen an Ihre IT-Abteilungen

- Automatisierung der SAP und non-SAP Landschaft und Datenbankapplikationen wie SAP HANA
- Übersichtliche Abbildung komplexer Job-Prozessketten
- Reduktion von Fehlermeldungen und manuellen Eingriffen
- Kosten- und Zeitreduktion und Transparenz zwischen Fachabteilung und IT
- Erweiterte Jobsteuerung durch Ressourcenmanagement, Parallelisierung, Event- und Zeitsteuerung

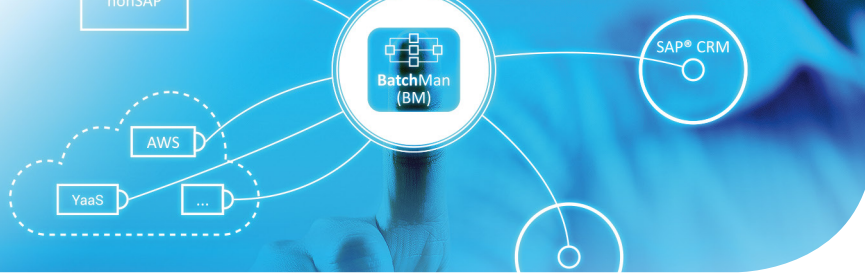
Die Lösung

BatchMan steht für Workload Automation aus SAP heraus: unser System läuft direkt im ABAP-Stack, dem Kern eines jeden SAP-Systems und steuert alle SAP- und non-SAP-Prozesse sicher und flexibel.

Dabei integriert sich BatchMan perfekt in die bestehende Landschaft, ohne eigene Hardware oder Software für sich zu beanspruchen. Ein transparentes Preismodell und niedrige Betriebskosten garantieren einen schnellen Return on Investment.

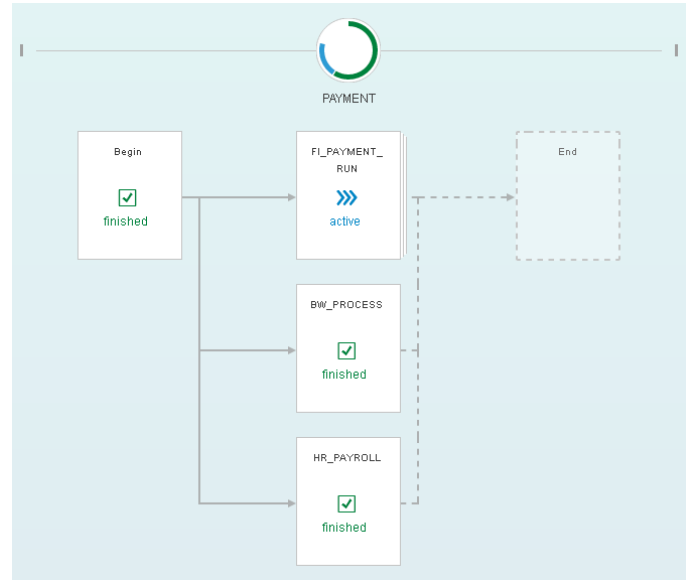


BatchMan



Profitieren Sie von einer etablierten Lösung:

- Komplette SAP ABAP Integration
- Zentrale Planung, Steuerung & Monitoring systemübergreifender Prozesse (SAP / non-SAP)
- Automatische Recovery Funktionen und Alarmierungen
- File-Backup & Switchover Funktionalität bei Wartung oder Ausfällen
- Komplett integrierte Prozessdokumentation, auch im Solution Manager
- Änderungshistorie und Fehlerquittierungen
- Umfangreiche Möglichkeiten beim Reporting und Massenänderungen
- Grafische Modellierung und Visualisierung der Prozessketten
- SAP S/4HANA zertifiziert



SAP Fiori BatchMan Monitoring App

The screenshot displays the SAP Fiori BatchMan Monitoring App interface. It features a grid of four tiles:

- BatchMan Monitor**: BatchMan Monitor, showing a clock icon and a large number '68' with 'Pending Jobs' below it.
- My Paystubs**: View my paystubs, showing a person icon and a dollar sign.
- My Team Calendar**: View my team calendar, showing a calendar icon.
- People Profile**: View my profile, showing a person icon.

„Nach einer erfolgreichen ersten Projektphase erfolgt das Job-Scheduling innerhalb der Westdeutschen Immobilien-Bank AG mittlerweile über mehrere SAP-Systeme hinweg – ein überzeugendes Argument für unsere Entscheidung, BatchMan zu implementieren.“

Westdeutsche ImmobilienBank AG